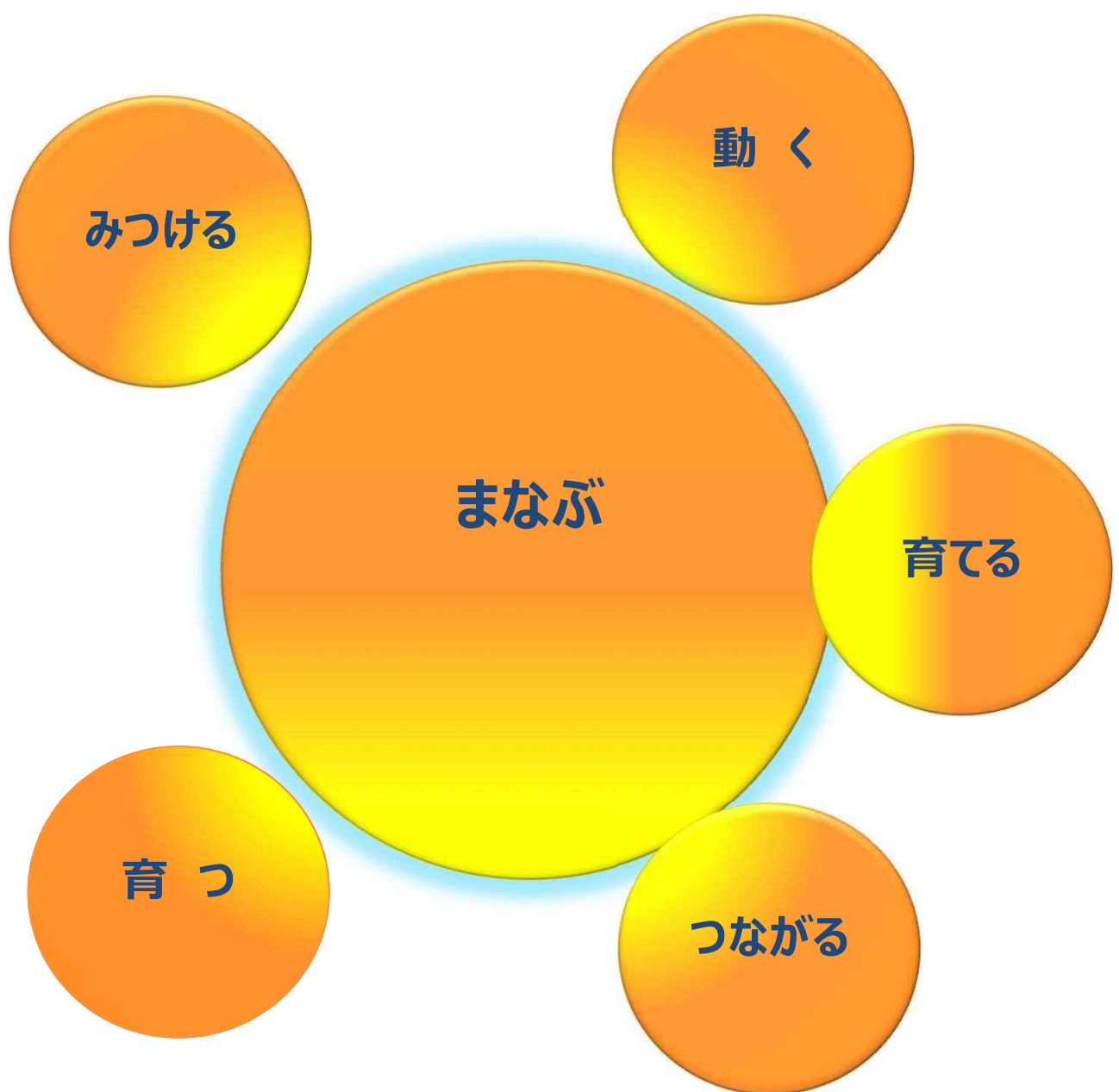


世田谷区福祉人材育成・研修センター 平成31(2019)年度 事業案内



世田谷区福祉人材育成・研修センター

「平成31（2019）年度事業案内」のご利用にあたって

少子高齢化や核家族化の進展などによる急速な人口の減少や地域のつながりの希薄化など、地域社会を取り巻く環境は大きく変化しています。国は、このような状況を踏まえ、引き続き、地域のあらゆる住民が役割を持ち、支え合いながら、自分らしく暮らすことのできる「地域共生社会」の実現を目指した取り組みを加速化させています。

一方、世田谷区においては、平成30年4月より実施している第7期世田谷区高齢者保健福祉計画・介護保険事業計画やせたがやノーマライゼーションプラン（一部見直し）・第5期世田谷区障害福祉計画等に基づき、誰もが住み慣れた地域社会で安心して自分らしく住み続けられるよう、多様な取り組みを推進しています。また、地域包括ケアの核心を担う保健・医療・福祉連携の全区的な拠点となる「梅ヶ丘拠点施設うめとぴあ」の開設に向けて取り組んでいます。（民間施設棟は2019年4月開設、区複合棟は2020年4月開設）

世田谷区福祉人材育成・研修センターでは、このような状況を踏まえ、地域包括ケアシステムを担う人材の育成や、喫緊の課題である介護・看護の担い手の確保支援をはじめ、サービスの質の向上など、地域社会が求める多様な事業を展開してまいります。

平成31（2019）年度は、引き続き地域包括ケアシステムを担う人材の育成を最重点課題と位置づけ、より質の高いケアマネジメントを目指した主任ケアマネジャー対象の研修を新設いたします。また、認知症ケア研修につきましては、昨年新設した「認知症の緩和ケアに資する研修」の回数を増やすなど拡充を図ります。さらに、厳しい人材不足に鑑み介護職のすそ野を広げる（仮）「入門的研修」を新設するとともに、施設見学会の実施回数を増やします。面接・相談会やイベントは、福祉の魅力をわかりやすく伝える工夫や世田谷区社会福祉協議会、世田谷ボランティア協会と連携するなど、多様な取り組みを展開します。加えて、採用力向上を目指した人材確保・人事管理セミナーの拡充を図るなど、引き続き、人材の確保・就労支援を強力に推進してまいります。

当研修センターの事業が皆様の人材育成や質の高いサービスを提供するための一助となれば幸いです。

平成31年4月1日

世田谷区福祉人材育成・研修センター

平成31（2019）年度 研修体系について

1. 事業・研修等の主な変更点について

平成31（2019）年度は、引き続き「地域包括ケアシステムを担う人材の育成」と「福祉サービスの担い手の発掘・就労支援」を重点課題として取り組み、下記のように研修体系の再編や拡充を行います。

◇新たに開始する研修

- 1 （仮）入門的研修
- 2 （仮）性的マイノリティの理解研修

◇拡充・再編した研修

- 1 「リーダー養成マネジメント研修」の回数増
- 2 「職員が生き生きと働くための職場運営」を「人材確保・人事管理セミナー」として再編
- 3 「世田谷区ケアマネジャー研修【現任】」の回数増
- 4 「多職種で学ぶ対人援助技術研修」の障害者への支援を「障害福祉の理解研修」として再編
- 5 「認知症の緩和ケアに資する研修」の回数増
- 6 「せたがや福祉のしごと区内介護施設等見学会」の回数増と多様な見学コースの実施

2. 「登録ヘルパー等研修受講助成」対象研修

- 1 信頼関係を築くための接遇・マナー研修／2回目（P.17）
- 2 介護職員研修【新任】（P.27）
- 3 障害福祉の理解研修（仮）「当事者とその家族から学ぶ高次脳機能障害者への支援」（P.37）
- 4 認知症ケア研修【1】「認知症ケアの理念と視点」（P.39）
- 5 （仮）性的マイノリティの理解研修（P.41）

3. 「主任介護支援専門員更新研修」における世田谷区推薦要件ウ（ア）に規定する研修

- 1 世田谷区ケアマネジャー研修【現任1】（P.20）
- 2 世田谷区ケアマネジャー研修【リーダー】（P.23）
- 3 地域包括支援センター職員研修【主任介護支援専門員】（P.26）
- 4 多職種で学ぶ医療・福祉連携研修（P.36）
- 5 障害福祉の理解研修（P.37）
- 6 認知症ケア研修【応用編】（P.39）

※ 15分以上の遅刻・早退の場合は、「研修修了証書」は発行いたしません。ただし、特段の事情がある場合には、事務局までお申し出ください。

※ 上記以外で規定する場合については、研修案内等でお知らせいたします。

世田谷区福祉人材育成・研修センターは、皆様のご意見やご要望等をお聞きしながら研修内容の充実に努め、研修を通して区民福祉の向上に貢献してまいります。
いつでも気軽に、皆様のご意見やご提案等をお寄せください。

研修受講にあたってのお願いと活用について

1. 研修内容と周知について

- 研修内容等の詳細は、本紙「平成31（2019）年度事業案内」のほか、研修センターホームページに随時掲載いたします。各研修の受講要件などを十分にご確認いただき、ご活用ください。
- ホームページでは「平成31（2019）年度年間スケジュール一覧」を適宜更新してまいります。
- 各研修の募集案内は、実施日の1～2ヶ月前を原則として、ホームページに掲載するとともに、各事業所宛にFAXいたします。
- 一部は世田谷区介護保険FAX情報便（25日発行）に掲載します。

2. 研修の変更、中止等について

- 本紙「平成31（2019）年度事業案内」や、各研修の募集案内に記載の内容は、やむを得ず変更・追加・中止となる場合があります。その場合は、速やかに研修センターホームページ等でお知らせいたします。ご了承ください。

3. 受講申し込み方法について

- 研修は事前申込み制です。研修センターのホームページからお申し込みください。お申し込みのない場合は、当日お越しになられても、原則受講できませんのでご注意ください。申込み方法の詳細は、本紙P50～P53をご参照ください。
- お申込みは、申込完了メールで確認ができます。メールアドレスが正しく入力されていないとメールが届かないことがありますのでご注意ください。（本紙P51参照）
- 万が一ホームページから申し込みできない場合やメールが届かない場合等は、研修センターへお問い合わせください。

4. 遅刻、早退、欠席について

- 日時と会場、持ち物などは事前にご確認の上、時間厳守でお越しください。
- 遅刻や早退は、他の受講者の迷惑にもなりますので、ご遠慮ください。万が一開始時刻に間に合わない場合は、会場ではなく、研修センターへご連絡ください。
- 欠席をする場合は、必ず電話で研修センターへお知らせください。
- 30分以上の遅刻、早退は、受講事業所の公表として認定いたしません。

5. その他

- 各研修の日程の年号標記については、西暦のみで記載しています。
- 研修資料は、受講者1人につき1部です。資料のみの配布はできません。
- 研修中の録音、録画、写真撮影等は原則できません。希望の方は、予め事務局担当者へご相談ください。
- 感染症防止のため、ご自身の体調管理及び手洗い・うがい等の予防策実施にご協力をお願いいたします。
- 災害発生時には、研修センター職員の指示にしたがってください。

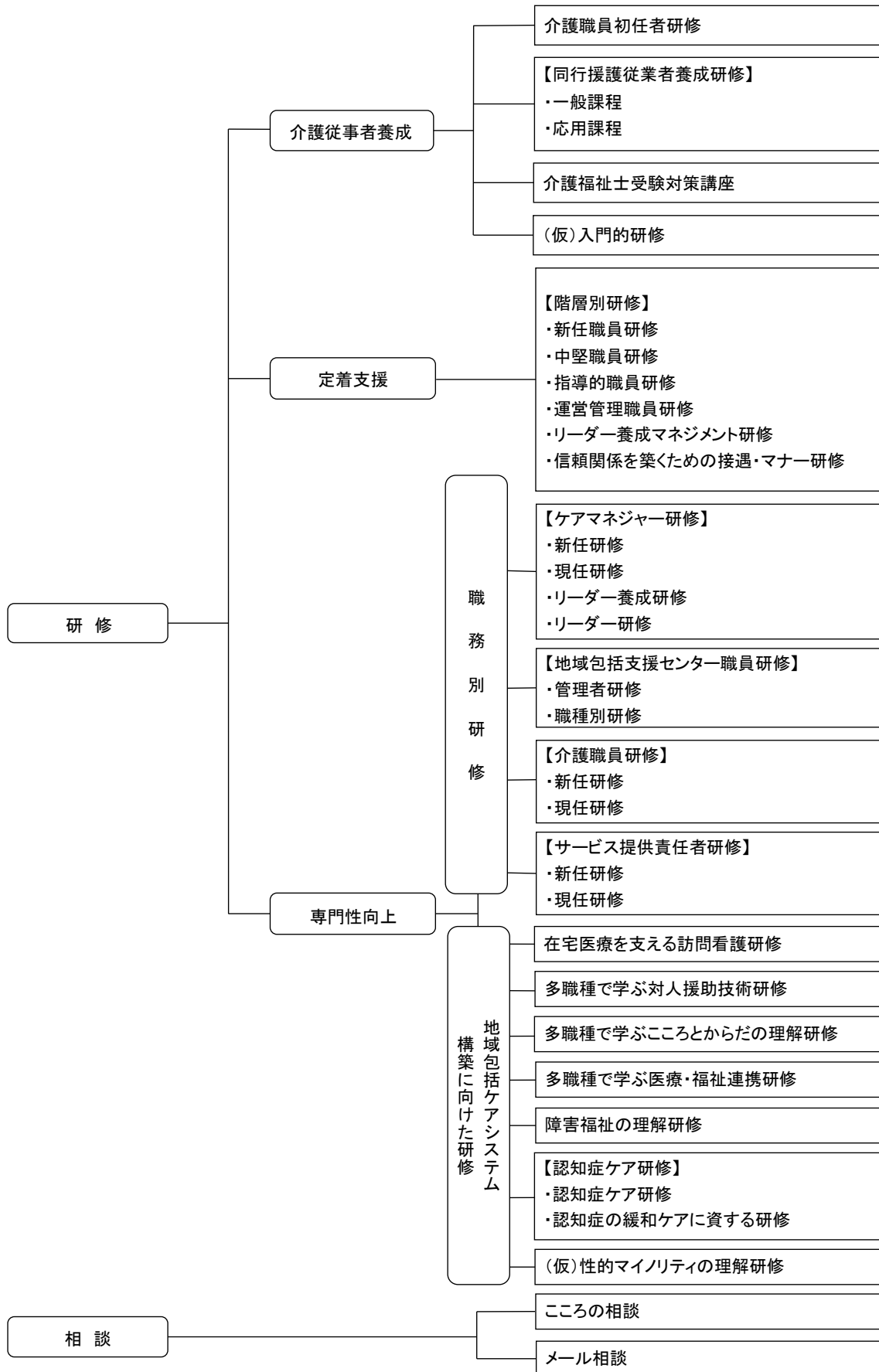
目 次

「平成31(2019)年度事業案内」のご利用にあたって	1
平成31(2019)年度研修体系について	2
研修受講にあたってのお願いと活用について	3
平成31(2019)年度事業体系図	6
平成31(2019)年度研修マップ	8
平成31(2019)年度年間スケジュール一覧	10
【研修】	
<介護従事者養成>	12
1 介護職員初任者研修	
2 同行援護従業者養成研修(一般課程・応用課程)	
3 介護福祉士受験対策講座	
4 (仮)入門的研修	
<定着支援>	14
5 新任職員研修	
6 中堅職員研修	
7 指導的職員研修	
8 運営管理職員研修	
9 リーダー養成マネジメント研修	
10 信頼関係を築くための接遇・マナー研修	
<専門性向上>	18
11 世田谷区ケアマネジャー研修【新任1～3】	
12 世田谷区ケアマネジャー研修【現任1～3】	
13 世田谷区ケアマネリーダー養成研修	
14 世田谷区ケアマネジャー研修【リーダー1～3】	
15 地域包括支援センター職員研修	
【管理者】【社会福祉士】【主任介護支援専門員】【保健師・看護師】	
16 介護職員研修【新任】	
17 介護職員研修【現任1～3】	
18 サービス提供責任者研修【新任】	
19 サービス提供責任者研修【現任1～3】	
20 在宅医療を支える訪問看護研修	
21 多職種で学ぶ対人援助技術研修	
22 多職種で学ぶところとからだの理解研修	
23 多職種で学ぶ医療・福祉連携研修	
24 障害福祉の理解研修	
25 認知症ケア研修	
認知症の緩和ケアに資する研修	
26 (仮)性的マイノリティの理解研修	

【人材発掘・就労支援】	42
27	人材確保・人事管理セミナー	
28	せたがや福祉のしごと区内介護施設等見学会	
29	せたがや福祉のしごと入門講座	
30	福祉のしごと出張入門講座	
31	せたがや福祉のしごと相談・面接会／イベント	
32	訪問看護の就労支援講座	
33	訪問看護の職場体験	
【相談事業】	47
	こころの相談 ・ メール相談	
【世田谷区認証研修受講事業所の公表】	48
【せたがや福祉区民学会事務局】	48
【世田谷区介護サービスネットワーク事務局】	48
【研修受講料等助成申請受付】	49
研修受講申し込み方法・事業所登録方法・事業者情報変更方法	50
世田谷区福祉人材育成・研修センターへのアクセス	54

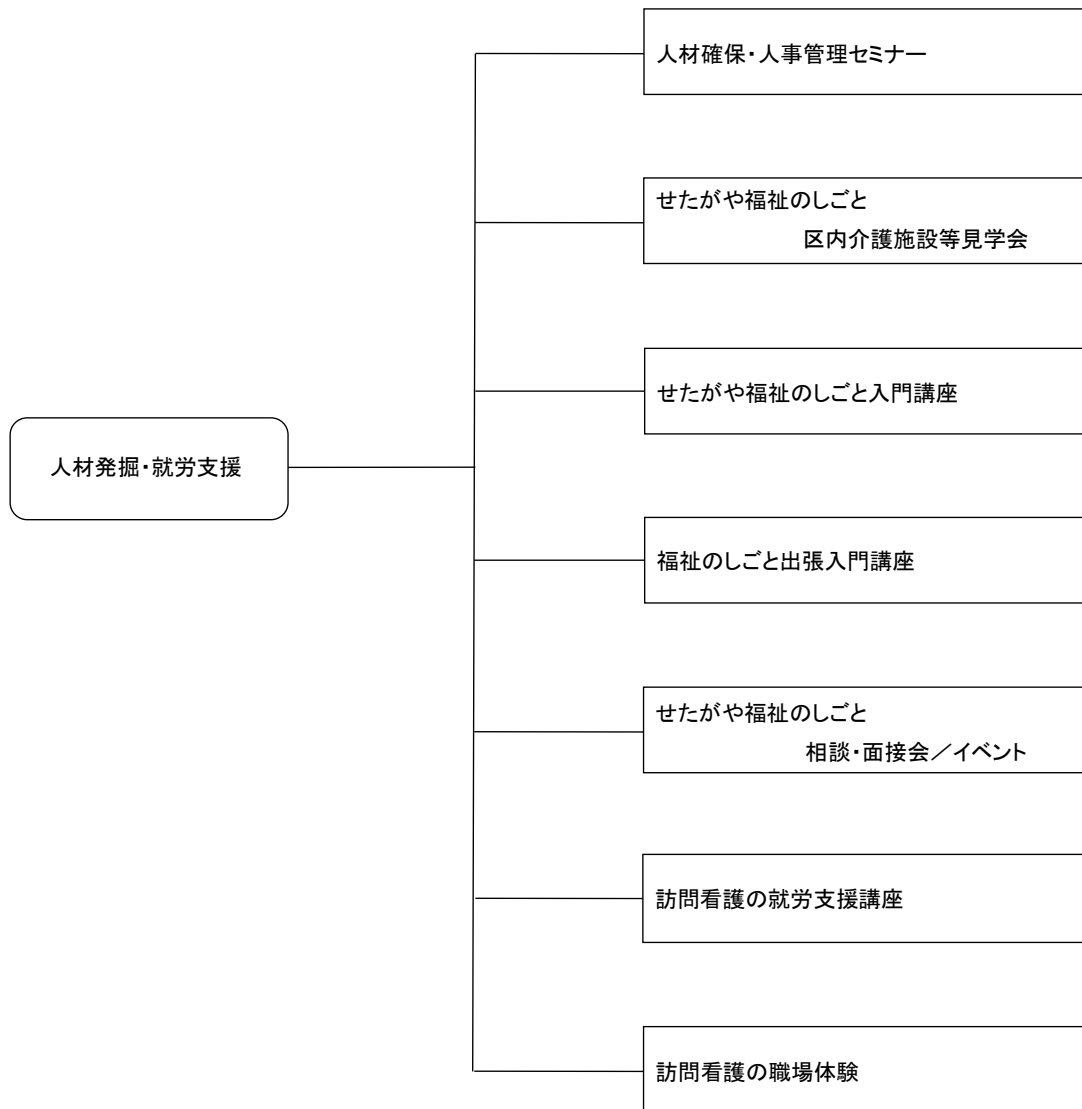
平成31(2019)年度 事業体系図

【人材育成(研修など)】



平成31(2019)年度 事業体系図

【人材発掘・就労支援 など】



【その他の事業】

- 世田谷区認証研修受講事業所の公表
- せたがや福祉区民学会事務局
- 世田谷区介護サービスネットワーク事務局
- 【研修受講料等助成申請受付】
 - ・介護職員初任者研修受講料助成
 - ・介護福祉士実務者研修受講料助成
 - ・介護福祉士資格取得費用助成
 - ・登録ヘルパー等研修受講助成

平成31(2019)年度 研修マップ

事業・研修種別 対象者	介護従事者養成事業				定着支援事業	
	養成研修				階層別研修	
施設長・管理者等 経営・職員育成を 行う立場にある方					運営管理職員研修	
主任・係長等の リーダー層					指導的職員研修	リーダー養成マネジメント研修
経験年数 概ね2年以上の方					中堅職員研修	
経験年数 概ね2年未満の方					新任職員研修	信頼関係を築くための 接遇・マナー研修
経験年数 概ね1年未満の方						
資格取得希望者等	介護職員初任者研修	同行援護従業者 養成研修 (一般課程・応用課程)	介護福祉士 受験対策講座	(仮)入門的研修		

現職務 経験年数	専門性向上事業														
	職務別研修			地域包括ケアシステム構築に向けた研修											
概ね 5年以上の方	ケアマネジャー研修 リーダー・リーダー養成	ケアマネジャー研修 現任	地域包括支援センター職員研修〔管理者・職種別〕	介護職員研修〔現任〕	サービス提供責任者研修〔現任〕	在宅医療を支える訪問看護研修	多職種で学ぶ対人援助技術研修	多職種で学ぶところからの理解研修	多職種で学ぶ医療・福祉連携研修	障害福祉の理解研修	認知症ケア研修・認知症の緩和ケアに資する研修	〔仮〕性的マイノリティの理解研修			
概ね 4年以上の方															
概ね 2年未満の方													新任	介護職員研修〔新任〕	サービス提供責任者研修〔新任〕
概ね 1年未満の方															
未就職中・ 有資格者等															

平成31(2019)年度年間スケジュール一覧 ※各研修の詳細については、掲載ページをご確認ください。

		研修番号	研修名	回数	掲載ページ	4月	5月
介護従事者養成	養成	1	介護職員初任者研修	2回	12		
		2	同行援護従業者養成研修(一般課程)	1回		4/22,23,24	
			同行援護従業者養成研修(応用課程)	1回			5/14,15
		3	介護福祉士受験対策講座	1回	13		
4	(仮)入門的研修	1回					
定着支援	階層別	5	新任職員	2回	14		
		6	中堅職員	1回			
		7	指導的職員	1回		15	
		8	運営管理職員	1回			
		9	リーダー養成マネジメント	3回	16		
		10	信頼関係を築くための接遇・マナー研修	2回	17		
専門性向上	職務別	11	ケアマネジャー(新任)	4回	18	4/18	
		12	ケアマネジャー(現任)	4回	20		
		13	ケアマネリーダー養成	1回	22		5/9,22
		14	ケアマネジャー(リーダー)	3回	23		
		15	地域包括支援センター職員	4回	25		
		16	介護職員(新任)	1回	27		
		17	介護職員(現任)	3回	28		
		18	サービス提供責任者(新任)	1回	30		
		19	サービス提供責任者(現任)	3回	31		5/27
	地域包括ケア構築に向けた研修	20	在宅医療を支える訪問看護	2回	33		
		21	多職種で学ぶ対人援助技術	3回	34		
		22	多職種で学ぶこころとからだの理解	3回	35		
		23	多職種で学ぶ医療・福祉連携	4回	36		
		24	障害福祉の理解	4回	37		
		25	認知症ケア	10回	39	4/24	5/15
			認知症の緩和ケアに資する研修	2回	40		5/30
	26	(仮)性的マイノリティの理解研修	1回	41			
	発掘・就労支援	27	人材確保・人事管理セミナー	2回	42		
		28	せたがや福祉のしごと区内介護施設等見学会	5回	43		5/31
29		せたがや福祉のしごと入門講座	5回	44		5/19	
30		福祉のしごと出張入門講座	通年受付				
31		せたがや福祉のしごと相談・面接会／イベント	5回	45		5/19	
32		訪問看護の就労支援講座	3回	46			
33		訪問看護の職場体験	通年受付				
せたがや福祉市民学会第11回大会 (日本大学文理学部)※12月開催予定							
こころの相談・メール相談							

6月	7月	8月	9月	10月	11月	12月	1月	2月	3月	
5/13~7/2			9/9~10/29							
				10/29	11/1,5,8,12,15, 19,22,23					
6/27,28					11/14,15					
	7/24,25									
			9/5,6							
				10/24,25						
	7/19		9/11	10/23						
	7/18			10/30						
6/7	7/12			10/8						
		8/30	9/25		11/19	12/19				
6/26	7/22	8/23,30	9/25		11/12,19	12/19				
			9/13	10/21						
6/14										
	7/10		9/13	10/10	11/7					
	7/30									
6/24				10/11						
	7/8							2/6		
			9/18		11/13					
6/7	7/17	8/22	9/27	10/24			1/22	2/19		
	7/26		9/19							
					11/11					
		8/7		10/9			1/16	2/18		
		8/3		10/2			1/24		3/15	
		通年、申し込みを受け付けています。								→
		8/3		10/2			1/24		3/15	
		通年、電話での申し込みを受け付けています。								→
通年、ホームページまたはお電話でご予約を受け付けています。メールのご相談はホームページからお申込みください。→										

介護従事者養成事業

研修名	1			介護職員初任者研修	
目的	介護サービスに従事する人または希望する人に対して、介護職員初任者研修修了資格の取得を目指す。				
対象者	介護サービス事業に従事する人、または希望する人 家族等のために、介護の知識や技術を学びたい人				
内容	東京都介護職員初任者研修の規程に基づく10項目38科目(130時間)の 講義および演習 < 通学式 >				
定員	各回20名	日時	第1回	2019年5月13日(月)～ 7月 2日(火)(22日間)	
			第2回	2019年9月 9日(月)～10月29日(火)(22日間)	
募集	区のおしらせおよび当研修センターホームページ掲載、出張所・まちづくりセンター・図書館等にて募集要項を配布予定 ※所定の用紙、又はホームページから、お申込みできます。				
会場	世田谷区福祉人材育成・研修センター 研修室 ほか				
その他	※現場実践者による分かりやすい講義と専任の担当者による安心のサポート体制 ※介護職場体験(世田谷区社会福祉事業団内の訪問・通所・施設の各サービス)を実施 ※ハローワーク渋谷と連携して、就労相談を実施				

研修名	2		同行援護従業者養成研修(一般課程・応用課程)		
目的	視覚障害者の同行援護に携わる人またはその予定の人に対して、同行援護従業者養成研修課程修了資格の取得を目指す。				
対象者	一般課程と応用課程ともに、それぞれの研修日程すべてに出席できる18歳以上の人 (高校生不可)で、同行援護サービスに従事する意思のある人 ※応用課程は一般課程等の修了者のみ申込み可				
内容	一般課程:同行援護従業者養成研修の規程に基づく9科目及び独自カリキュラム「利用者理解」1時間の計21時間 応用課程:同行援護従業者養成研修の規程に基づく5科目(12時間)				
定員	各課程 20名	日時	一般課程 2019年4月22日(月)、23日(火)、24日(水)		
			応用課程 2019年5月14日(火)、15日(水)		
募集	区のおしらせおよび、出張所・まちづくりセンター・図書館等にて募集要項を配布				
会場	世田谷区福祉人材育成・研修センター 研修室 ほか				
その他	※応用課程は、世田谷区社会福祉事業団の自主事業として実施(受講料あり)				

介護従事者養成事業

研修名	3	介護福祉士受験対策講座	
ねらい	介護福祉士国家試験合格に向けて、筆記試験科目のポイントを効果的に学ぶ。		
対象者	介護福祉士国家試験受験予定の人		
内容	<p>介護福祉士養成校の教員による、介護福祉士国家試験の出題傾向等を踏まえた試験のポイントを学ぶ講座。介護福祉士国家試験受験対策として効果的。</p> <p>※1科目2時間(夜間)で実施(受講希望科目の事前申込制)</p> <p>※最終日には模擬試験を実施(事前申込制)</p> <p>詳しい日程表は、別途各事業所宛てにFAX送信しホームページにも掲載する。</p>		
講師	世田谷福祉専門学校教員		
定員	45名	日時	<p>講座:2019年10月29日(火)</p> <p>11月 1日(金)、5日(火)、8日(金)</p> <p>11月12日(火)、15日(金)、19日(火)</p> <p>11月22日(金) (いずれも18:30~20:30)</p> <p>模擬試験:2019年11月23日(土) 9:30~15:00</p>
会場	世田谷区福祉人材育成・研修センター 研修室		
その他	※世田谷福祉専門学校(介護福祉士養成校)との共催で実施(受講料あり)		

研修名	4	(仮)入門的研修	
ねらい	介護や介護の仕事が未経験で、新たに介護の仕事を目指す方が不安なく仕事ができるように、介護に関する基本的な知識を身につけ、介護の業務に携わる上で知っておくべき基本的な知識や技術を学ぶ。		
対象者	介護の仕事に関心のある区民		
内容	世田谷区で介護の仕事をはじめるとして知っておくべき基本的な知識・技術(講義・演習) 「介護に関する制度」「認知症の理解」「基本的な介護の方法」等(21時間程度)		
講師	調整中		
定員 日時	調整中		
会場	調整中		
その他			

定着支援事業<階層別研修>

研修名	5			新任職員研修【2日間】	
ねらい	福祉サービス事業所等で働く組織人としての自覚及び職員としての自立を目指し、そのために必要な基礎的知識及び基本的能力を身につける。また、自らの福祉職としてのキャリアアップについて考える機会とする。				
対象者	(1)世田谷区内でサービスを提供している福祉サービス事業所に所属し、福祉職務経験年数が概ね2年未満で、上司・先輩からの指導を受け、業務標準を確実に遂行することを目標とする人 (2)組織における基本的な仕事の進め方、福祉職としての基本理念の習得を必要とする人				
内容	(1)キャリアデザインとセルフマネジメント (2)新任職員の役割行動 (3)組織活動の基本 (4)問題解決とチームワーク (5)自己啓発の基本 等 【1回目、2回目は同じ内容】 ※グループワークを中心とした演習と講義				
講師	秋山 信悟 氏(東京都社会福祉協議会福祉職員職務階層別研修講師)				
定員	各回36名	日時	1回目	2019年 6月27日(木)、28日(金) 両日9:30~17:00	
			2回目	2019年11月14日(木)、15日(金) 両日9:30~17:00	
会場	世田谷区福祉人材育成・研修センター 研修室				
その他	※テキスト購入費用(実費相当)は受講者負担				

研修名	6			中堅職員研修【2日間】	
ねらい	組織目標と自己目標をリンクさせ組織の一員として自立した行動ができ、上司の補佐や後輩への助言を適切に行うことを目指す。また、自らの福祉職としてのキャリアアップを意識しながら仕事ができることを目指す。				
対象者	(1)世田谷区内でサービスを提供している福祉サービス事業所に所属し、福祉職務経験年数が概ね2年以上で、主任・係長等の役職にないが、業務標準の率先遂行を期待される人 (2)後輩にアドバイスや注意を行う立場にあり、他職員と協働して業務内容を考察できる人				
内容	(1)キャリアデザインとセルフマネジメント (2)中堅職員の役割行動 (3)チームワークの推進 (4)職場の問題解決 (5)自己啓発・相互啓発の促進 等 ※グループワークを中心とした演習と講義				
講師	秋山 信悟 氏(東京都社会福祉協議会福祉職員職務階層別研修講師)				
定員	36名	日時	2019年7月24日(水)、25日(木) 両日9:30~17:00		
会場	世田谷区福祉人材育成・研修センター 研修室				
その他	※テキスト購入費用(実費相当)は受講者負担				

定着支援事業<階層別研修>

研修名	7	指導的職員研修【2日間】	
ねらい	組織の目標を遂行するための指導的職員としての必要な考え方や、計画的な業務改善の手法を身につける。また、自らのキャリアを振り返りながら今後の目標を設定し、実行していくことを目指す。		
対象者	(1)世田谷区内でサービスを提供している福祉サービス事業所に所属し、主任・係長等の役職にあり、「部下・後輩」への指導を行う立場にある人 (2)本来の介護業務と併せ、部下への指導も主たる業務である人		
内容	(1)キャリアデザインとセルフマネジメント (2)指導的職員の役割行動 (3)リーダーシップの基本 (4)職員指導・育成の基本 (5)専門性と指導性の自己開発 など ※講義とグループワークを中心とした演習		
講師	秋山 信悟 氏(東京都社会福祉協議会福祉職員職務階層別研修講師)		
定員	36名	日時	2019年9月5日(木)、6日(金) 両日9:30~17:00
会場	世田谷区福祉人材育成・研修センター 研修室		
その他	※テキスト購入費用(実費相当)は受講者負担		

研修名	8	運営管理職員研修【2日間】	
ねらい	人材育成の意義を理解し、人を育てる職場風土を築く責任者としての役割を理解する。また、自らのキャリアを振り返りながら今後の目標を設定し、実行していくことを目指す。		
対象者	(1)世田谷区内でサービスを提供している福祉サービス事業所の管理者等、組織の運営・管理に関する業務を担っている人 (2)施設長、副施設長、管理者等、法人の理念に基づき組織の方針を定め、それを実践しながら適切な経営と職員の育成を行う立場にある人		
内容	(1)キャリアデザインとセルフマネジメント (2)運営管理職員の役割行動 (3)職場研修管理の推進 (4)運営管理職員に求められる人材育成及び指導の展開 等 ※講義とグループワークを中心とした演習 ※事前課題あり		
講師	秋山 信悟 氏(東京都社会福祉協議会福祉職員職務階層別研修講師)		
定員	36名	日時	2019年10月24日(木)、25日(金) 両日9:30~17:00
会場	世田谷区福祉人材育成・研修センター 研修室		
その他	※テキスト購入費用(実費相当)は受講者負担		

定着支援事業<階層別研修>

研修名	9	リーダー養成マネジメント研修
ねらい	組織目標を遂行するためのリーダーの役割を担う職員としてのあり方やマネジメント等の知識を学ぶ。職員の定着を図り、魅力的な職場づくりを実現するためのリーダーとしての資質を高める。	
対象者	(1)世田谷区内でサービスを提供している福祉サービス事業所に所属し、リーダーとして「部下・後輩」への指導を行う立場にある人 (2)今後「部下・後輩」への指導を行う予定のある人	
日時 内容 講師 会場	<p>【第1回】 2019年 7月19日(金) 18:30~20:30 「福祉職場に求められるリーダーのあり方」 講師 影山 優子 氏 (西武文理大学サービス経営学部健康福祉マネジメント学科長 教授) 会場 世田谷区福祉人材育成・研修センター 研修室</p> <p>【第2回】 2019年 9月11日(水) 18:30~20:30 「リーダーに必要なコミュニケーション」 講師 伊藤 亜記 氏(株式会社ねこの手代表取締役、介護コンサルタント) 会場 世田谷区福祉人材育成・研修センター 研修室</p> <p>【第3回】 2019年10月23日(水) 18:30~20:30 「リーダーとしての自己管理法～セルフマネジメント～」 講師 伊藤 亜記 氏(株式会社ねこの手代表取締役、介護コンサルタント) 会場 世田谷区福祉人材育成・研修センター 研修室</p>	
定員	各回36名	
その他	※3回通しての受講をお奨めしますが、1回ごとの申し込みとなりますので、ご希望の回にお申込みください。	

定着支援事業<階層別研修>

研修名	10	信頼関係を築くための接遇・マナー研修		登録ヘルパー助成対象 研修【2回目のみ】
ねらい	福祉従事者として相手との良好な関係づくりを行ううえで、基本となる接遇・マナーの重要性及び基本動作について学ぶ。			
対象者	世田谷区内でサービスを提供している福祉サービス事業所に所属し、主に社会人になって1年未満の人や、改めて基本を学んでみたい人			
内容	(1)福祉従事者として、良好な関係づくりをするうえでの接遇・マナーの意義 (2)社会人としてのあいさつ、言葉づかい (3)社会人としての電話対応、訪問、来客対応マナー ※講義および演習(個人、グループ、全体) ※各々の職場内研修の基礎として活用していただける接遇・マナーに関する実践的内容			
講師	山屋 恵美子 氏(元宇都宮短期大学 人間福祉学科 介護福祉専攻 准教授)			
定員	各回30名	日時	1回目	2019年 7月18日(木) 15:00~17:00
			2回目	2019年10月30日(水) 15:00~17:00
会場	世田谷区福祉人材育成・研修センター 研修室			
その他	※1回目、2回目とも講義内容は同じです。 ※2回目のみ「登録ヘルパー等研修受講助成」対象研修です。			

専門性向上事業<職務別研修>

研修名	11	世田谷区ケアマネジャー研修【新任1】 「ケアマネジャーの役割理解」	
ねらい	これからケアマネジャーとして世田谷区で仕事を始める人や、従事して1年未満の人を対象に、あらためてケアマネジメントの実践に必要な倫理・知識・技術について学び、専門職としての基盤をつくる。		
対象者	世田谷区内でサービスを提供している1年未満のケアマネジャー及び地域包括支援センター職員		
内容	(1)ケアマネジャーとしての基本理念及び専門性 (2)ケアマネジメントプロセスの理解 等		
講師	山田 美代子 氏 (西片医療福祉研究会代表)		
定員	60名	日時	2019年4月18日(木) 13:30~16:30
会場	烏山区民会館 集会室		
その他	※【新任1】【新任2】【新任3】は、それぞれ個別に申し込むことができます。		

研修名	11	世田谷区ケアマネジャー研修【新任2】 「世田谷区の組織と社会資源」	
ねらい	世田谷区民にサービスを提供するケアマネジャーとして必要な世田谷区の組織や関連施策、さまざまな社会資源等を知り、ケアマネジメント実践に活用できるようにする。		
対象者	世田谷区内でサービスを提供している1年未満のケアマネジャー及び地域包括支援センター職員		
内容	(1)世田谷区の概況について (2)世田谷区の福祉保健医療施策その他の社会資源について 等		
講師	世田谷区、あんしんすこやかセンター、世田谷区社会福祉協議会等の職員		
定員	100名	日時	2019年6月7日(金) 13:30~17:00
会場	世田谷区民会館 集会室		
その他	※【新任1】【新任2】【新任3】は、それぞれ個別に申し込むことができます。		

専門性向上事業<職務別研修>

研修名	11 世田谷区ケアマネジャー研修【新任3】 「世田谷区ケアマネジメント論」			
ねらい	世田谷区では、「世田谷区ケアマネジメント論」によるケアマネジャーの基礎的知識の習得をすすめている。【新任3】では、世田谷区でケアマネジャーとして仕事を始める人に世田谷区ケアマネジメント論の講義とニーズを的確に把握するためのツール「8領域21ニーズ」を用いた事例演習を通じて、自立支援型ケアマネジメントを実践するための基礎力の習得と向上を目指す。			
対象者	(1)世田谷区内でサービスを提供している1年未満のケアマネジャー及び地域包括支援センター職員 (2)「世田谷区ケアマネジメント論」について学び直したいケアマネジャー			
内容	ケアマネジメントの基礎知識 (1)ケアマネジメントの目的、プロセス (2)ケアマネジャーの専門性 ニーズ把握とその根拠 (3)アセスメントの基礎(情報収集とニーズ把握) 等			
講師	【1回目】新居 順子 氏(ほほえみの木々) 【2回目】福田 百合香 氏(ライフサポートことり管理者)			
定員	各回50名	日時	1回目	2019年 7月12日(金) 14:00~18:00
			2回目	2019年10月 8日(火) 14:00~18:00
会場	1回目	成城ホール 集会室CD		
	2回目	梅丘パークホール 集会室		
その他	世田谷区ケアマネジャー研修の事例演習や事例検討では、「世田谷区ケアマネジメント論」を用います。 ※【現任2】(事例演習2日間)または【ケアマネリーダー養成研修】受講を希望する人は、この【新任3】を受講済みであることが要件となります。ご注意ください。 ※「世田谷区ケアマネジメント論」の総論・各論をとおして全体像を学びたい人は、この研修にお申込みください。			

専門性向上事業<職務別研修>

研修名	12	世田谷区ケアマネジャー研修【現任1】 「家族支援の視点と方法」	
ねらい	介護を必要とする人の家族について理解を深め、家族との良好な信頼関係を構築し、本人主体の自立支援に活かす。		
対象者	(1)世田谷区民にサービスを提供しているケアマネジャーで、研修等のグループリーダーとして活動する意欲のある人 (2)地域包括支援センターの職員でケアマネジメント業務に従事している人 (3)実務経験が、概ね2年以上の人		
内容	家族支援に関する知識と具体的支援方法を講義及び演習で学ぶ。		
講師	調整中		
定員	50名	日時	調整中
会場	調整中		
その他			

研修名	12	世田谷区ケアマネジャー研修【現任2】 「事例演習2日間」	
ねらい	アセスメントからケアプラン作成までのケアマネジメントプロセスについて、「世田谷区ケアマネジメント論」を用いて演習を行い、ケアマネジャーとしての判断やその根拠を論理的に言語化できることを目指す。		
対象者	次の(1)(2)(3)のいずれも満たす人 (1)世田谷区民にサービスを提供しているケアマネジャー及び地域包括支援センター職員 (2)事例の提出等の事前課題を行い、かつ2日間受講できる人 (3)【新任3】(「世田谷区ケアマネジメント論」)を受講済みの人		
内容	ケアマネジメントプロセスのうち、アセスメントからケアプラン作成について、「世田谷区ケアマネジメント論」のニーズの枠組みを用いた事例演習(個人・グループ) ※各グループのファシリテーターは、ケアマネリーダー養成研修受講者が主に担当		
日時	【1回目】日時 2019年 8月30日(金)、9月25日(水) 14:00~17:00 講師 川嶋 望恵子 氏(上北沢介護保険サービス)		
講師	【2回目】日時 2019年 11月19日(火)、12月19日(木) 14:00~17:00 講師 森川 敦子 氏(松原あんしんすこやかセンター所長)		
会場	世田谷区福祉人材育成・研修センター 研修室		
定員	各35名		
その他	※1回目・2回目共に同じ内容です。希望の回にお申込みください。		

専門性向上事業<職務別研修>

研修名	12	世田谷区ケアマネジャー研修【現任3】 「ケアマネジャーに求められるファシリテーション力」	
ねらい	ファシリテーションの知識や技術を学び、サービス担当者会議や事例検討などにおいて、ケアマネジャーに求められる役割を遂行し、多職種協働を推進することができるよう、スキルアップを図る。		
対象者	(1)世田谷区民にサービスを提供しているケアマネジャーで、研修等のグループリーダーとして活動する意欲のある人 (2)地域包括支援センターの職員でケアマネジメント業務に従事している人 (3)実務経験が、概ね3年以上の人		
内容	ファシリテーションの知識と技術に関する講義及び演習		
講師	調整中		
定員	50名	日時	調整中
会場	調整中		
その他			

専門性向上事業<職務別研修>

研修名	13	世田谷区ケアマネリーダー養成研修
ねらい	世田谷区のケアマネジャー全体の資質向上のために、本人主体の自立支援志向のケアマネジメントを実践・推進できるリーダー層の育成を図る。	
対象者	次の(1)(2)のいずれにも該当し、かつ事例提出ができ、全日程受講できる人 (1)世田谷区民にサービスを提供している居宅介護支援事業所・介護保険施設等のケアマネジャー、又は地域包括支援センター職員でケアマネジャーの支援を行う人 ①東京都主任介護支援専門員研修の受講を希望する概ね実務経験5年以上の人 ②後進の指導にあたるリーダーとして活動する意思のある人 (2)現任研修(事例演習2日間)を受講済である人	
内容	(1)「世田谷区ケアマネジメント論」に基づくニーズ把握と、判断・根拠の言語化 (2)事例を題材とした演習(事例の作成、発表、検討) (3)スーパービジョンについて学ぶ (4)スーパービジョン演習(ケアマネジャー研修【現任2】の2日間でスーパービジョンを実践)	
講師	【1日目】 山田 美代子 氏(西片医療福祉研究会代表)	
	【2日目】 佐藤 庸平 氏(成城リハケア所長)	
	【演習講師】主任介護支援専門員、ケアマネリーダー養成研修修了者 等	
定員	30名	
日時	1日目	2019年 5月 9日(木) 13:30~16:30
	2日目	2019年 5月22日(水) 14:00~17:00
	3日目	2019年 6月26日(水) 14:00~17:00
	4日目	2019年 7月22日(月) 14:00~17:00
	【5日目から7日目】までは次の2グループに分けて①と②の日程で実施	
	5日目	①2019年 8月23日(金) 15:00~17:00
	6日目	2019年 8月30日(金) 14:00~17:00
	7日目	2019年 9月25日(水) 14:00~17:00
	5日目	②2019年11月12日(火) 15:00~17:00
	6日目	2019年11月19日(火) 14:00~17:00
7日目	2019年12月19日(木) 14:00~17:00	
会場	世田谷区福祉人材育成・研修センター 研修室	
その他	※6~7日目はケアマネジャー研修【現任2】「事例演習」でファシリテーターとして学習したことを実践します。 ※本研修は、世田谷区の東京都主任介護支援専門員研修受講者推薦要件になります。	

専門性向上事業<職務別研修>

研修名	14	世田谷区ケアマネジャー研修【リーダー1】 「スーパービジョン」	
ねらい	自ら適切なケアマネジメントを実施することができ、また他の介護支援専門員への支援ができる力量をもつとともに、地域包括ケアシステムの構築に向けた地域づくりを実践できるリーダーとして、世田谷区のケアマネジャー全体の資質向上に向けてリーダーシップが発揮できることを目指す。		
対象者	世田谷区民にサービスを提供しているケアマネジャーで、(1)(2)のいずれかに該当し、他のケアマネジャーへの支援や地域づくりなどでリーダーシップを発揮する意欲のある人 (1)主任介護支援専門員又は世田谷区ケアマネリーダー養成研修受講者・修了者 (2)世田谷区民にサービスを提供しているケアマネジャーで5年以上経験のある人		
内容	求められるリーダーの役割を果たすために必要となるスーパービジョンスキルを学び、実際に地域で活用できる実践力を習得する。		
講師	山田 美代子 氏(西片医療福祉研究会代表)		
定員	40名	日時	2019年9月13日(金) 14:00~17:00
会場	三茶しゃれなあどホール スワン・ビーナス		
その他			

研修名	14	世田谷区ケアマネジャー研修【リーダー2】 「ケアマネジャーに必要なコンプライアンス研修」	
ねらい	ケアマネジャーは介護保険制度が目指す「自立支援」の理念を実現するために、運営規定に基づいた事業運営や各種の法令遵守が求められている。この研修では実地指導や苦情等から見える課題について学び、質の高い職場運営に寄与する。		
対象者	世田谷区民にサービスを提供しているケアマネジャーで、(1)(2)のいずれかに該当し、他のケアマネジャーへの支援や地域づくりなどでリーダーシップを発揮する意欲のある人 (1)主任介護支援専門員又は世田谷区ケアマネリーダー養成研修受講者・修了者 (2)世田谷区民にサービス提供しているケアマネジャーで5年以上経験のある人		
内容	(1)ケアマネジャーに必要な法律や制度の理解 (2)ケアマネジャーに必要な職業倫理 (3)適正なケアマネジメントができる職場運営		
講師	服部 万里子 氏(服部メディカル研究所所長)		
定員	40名	日時	2019年10月21日(月) 14:00~17:00
会場	世田谷区福祉人材育成・研修センター 研修室		
その他			

専門性向上事業<職務別研修>

研修名	14	世田谷区ケアマネジャー研修【リーダー3】 「その根拠は」	
ねらい	自ら適切なケアマネジメントを実施することができ、また他の介護支援専門員への支援ができる力量をもつとともに、地域包括ケアシステムの構築に向けた地域づくりを実践できるリーダーとして、世田谷区のケアマネジャー全体の資質向上に向けてリーダーシップが発揮できることを目指す。		
対象	世田谷区民にサービスを提供しているケアマネジャーで、(1)(2)のいずれかに該当し、他のケアマネジャーへの支援や地域づくりなどでリーダーシップを発揮する意欲のある人 (1)主任介護支援専門員 (2)世田谷区ケアマネリーダー養成研修修了者		
内容	ケースの課題分析・アセスメントからケアプランへと導く (1)言語化と概念化 (2)ケアマネジメント標準化の概念と方法 (3)根拠ある実践と根拠ある指導のために		
講師	石山 麗子 氏(国際医療福祉大学大学院教授)		
定員	40名	日時	調整中
会場	世田谷区福祉人材育成・研修センター 研修室		
その他			

専門性向上事業<職務別研修>

研修名	15	地域包括支援センター職員研修【管理者】	
ねらい	地域包括支援センター管理者としての役割を理解し、人材育成をはじめとする職場運営を円滑に行うためのマネジメント力の向上を図る。		
対象者	世田谷区内の地域包括支援センターの管理者(予定者含む)		
内容	<p>(仮)「モチベーションを高める職員育成」</p> <p>この研修では、職員のモチベーションを高めるための管理者の役割等について理解を深め、そのための働きやすい職場づくりなどについて学ぶ。</p> <p>(1)モチベーションの高い職場とは</p> <p>(2)モチベーションアップと維持</p> <p>・日常業務を通じた取り組み ・モチベーションを高める環境づくり 等</p>		
講師	調整中		
定員	35名	日時	調整中
会場	世田谷区福祉人材育成・研修センター 研修室		
その他			

研修名	15	地域包括支援センター職員研修【社会福祉士】	
ねらい	地域包括支援センターの社会福祉士として、福祉の相談窓口等における多様な相談者に対する相談援助の資質向上を図る。		
対象者	世田谷区内の地域包括支援センターに従事する社会福祉士 世田谷区内の地域包括支援センター職員で、所長が推薦する人		
内容	調整中		
講師	調整中		
定員	45名	日時	調整中
会場	調整中		
その他			

専門性向上事業<職務別研修>

研修名	15	地域包括支援センター職員研修 【主任介護支援専門員】	
ねらい	地域包括支援センターの主任介護支援専門員として、地域の介護支援専門員に対するスーパーバイザーとしての役割が果たせるように、必要な知識・技術について学ぶ。		
対象者	世田谷区内の地域包括支援センターに従事する主任介護支援専門員 世田谷区内の地域包括支援センター職員で、所長が推薦する人		
内容	「(仮)地域ケア会議の効果を高める」 この研修では、地域ケア会議の意義やそのポイントを再確認し、主任介護支援専門員がより質の高い地域ケア会議運営に取り組めるよう、質の向上を図る。		
講師	調整中		
定員	40名	日時	調整中
会場	世田谷区福祉人材育成・研修センター 研修室		
その他			

研修名	15	地域包括支援センター職員研修 【保健師・看護師】	
ねらい	個別の生活課題や地域の健康課題などに対応する上で、地域包括支援センターの保健師・看護師として求められる役割を果たせるよう、必要な知識を得ることにより、資質の向上を図る。		
対象者	世田谷区内の地域包括支援センターに従事する保健師・看護師		
内容	調整中		
講師	調整中		
定員	30名	日時	調整中
会場	調整中		
その他			

専門性向上事業<職務別研修>

研修名	16	介護職員研修【新任】		登録ヘルパー助成 対象研修
ねらい	介護の基本視点や基礎的な介護技術を学び、根拠ある介護を実践することを目指す。			
対象者	(1)世田谷区内でサービスを提供している介護サービス事業所に属する介護職員 (2)ヘルパー2級研修、介護職員初任者研修を修了したが就業していない人 (3)介護職に従事していたが現在は離職中の人			
内容	(1)介護の基本視点・心構え、体を痛めない介護のルール 等 (2)根拠ある介護を実践するための実技演習(移乗介護を中心に) ※受講者からの質問や学びたいことなども取り入れて実施 ※講義および実技演習			
講師	西 和子 氏(介護福祉士 介護技術主任指導者)			
定員	36名	日時	2019年6月14日(金) 13:00~17:00	
会場	世田谷区福祉人材育成・研修センター 研修室			
その他	※実技演習を行います。動きやすい服装等でご参加ください。 ※日頃の介護に関する疑問や不安など、メール相談も行っています(P47をご参照ください) ※「登録ヘルパー等研修受講助成」対象研修			

専門性向上事業<職務別研修>

研修名	17	介護職員研修【現任1】 「ハンドセラピストから学ぶ触れるケア」	
ねらい	ハンドケアの手法をとおして、介護職が様々な介護場面の中で繰り返し行う「触れる」行為について理解を深める。「触れる」技術を高めることで、サービスの質の向上をはかり、利用者の尊厳に配慮したケアの実践を目指す。		
対象者	世田谷区内でサービスを提供している介護サービス事業所の介護職員		
内容	(1)介護職にとっての触れる行為の意味 (2)ハンドケアとは (3)ハンドケアを日々の実践にいかすために 等		
講師	山本 千鶴子 氏(幸齢者ハンドセラピスト、看護師、アロマセラピスト)		
定員	30名	日時	2019年7月10日(水) 14:00~17:00
会場	世田谷区福祉人材育成・研修センター 研修室		
その他	※実技演習を行います。動きやすい服装等でご参加ください。		

研修名	17	介護職員研修【現任2】 「再点検！移乗介護 我流介護になっていませんか？」	
ねらい	利用者の生活の質を高めるために重要な移乗を取り上げ、技術を再点検する。 介護の原則をふまえた応用力を高め、利用者個々に合った適切な移乗ができることを目指す。		
対象者	世田谷区内でサービスを提供している介護サービス事業所の介護職員 概ね介護職場経験2年以上の方		
内容	(1)移乗技術のふり返し (2)応用にいかす基本(介護の原則等) (3)応用力を高めるために		
講師	世田谷福祉専門学校教員		
定員	25名程度	日時	2019年9月13日(金) 18:30~20:30
会場	世田谷区福祉専門学校 実習室(船橋7-19-17)		
その他	※実技演習を行います。動きやすい服装等でご参加ください。上履きをご持参ください。		

専門性向上事業<職務別研修>

研修名	17	介護職員研修【現任3】 「介護技術指導者養成研修」【2日間】		
ねらい	介護現場における指導者として身につけるべき介護技術や指導方法を学ぶ。 介護技術指導者としての資質を高め、現場で適切な指導を行うことで事業所の職員定着につなげる。			
対象者	(1)世田谷区内でサービスを提供している介護サービス事業所の介護職員 (2)介護技術指導を行っている方、または指導する予定のある方 ※(1)(2)ともに該当する方			
内容	【1日目】・介護技術指導者に求められるもの(目指すもの) ・指導者がおさえるべき介護技術、知識 【2日目】・効果的な指導を行うための場面別介護技術 等			
講師	北田 信一 氏(株式会社PAO代表取締役、看護師、介護支援専門員)			
定員	20名程度	日時	1日目	2019年10月10日(木) 14:00 ~ 17:00
			2日目	2019年11月 7日(木) 14:00 ~ 17:00
会場	世田谷区福祉人材育成・研修センター 研修室			
その他	※実技演習を行います。動きやすい服装等でご参加ください。 ※2日続けての研修となります。2日間ともご参加ください。			

専門性向上事業＜職務別研修＞

研修名	18	サービス提供責任者研修【新任】	
ねらい	<p>訪問介護の中核となるサービス提供責任者の新任として必要な知識等を学び、今後のスキルアップに向けた土台づくりを行う。</p> <p>サービス提供責任者の役割や責任、業務全般について理解し、適切なサービス提供につなげる。</p>		
対象者	<p>世田谷区内でサービスを提供している訪問介護事業所のサービス提供責任者で次のいずれかに該当する人</p> <p>(1)新たにサービス提供責任者として就任する人</p> <p>(2)サービス提供責任者に就任後の実務経験が概ね2年未満で、サービス提供責任者としての業務遂行において上司や先輩の指導を受ける人</p> <p>(3)サービス提供責任者としての役割や業務について、基礎知識を再確認したい人</p>		
内容	<p>講義と演習により、サービス提供責任者業務全般について学び、疑問や不安を解消する。</p> <p>(1)法律の知識(介護保険法、運営基準等)</p> <p>(2)サービス提供責任者が担う役割・業務等</p>		
講師	西 和子 氏(介護福祉士 介護技術主任指導者)		
定員	30名	日時	2019年7月30日(火) 9:30~16:30
会場	世田谷区福祉人材育成・研修センター 研修室		
その他			

専門性向上事業<職務別研修>

研修名	19	サービス提供責任者研修【現任1】 「サービス提供責任者が学ぶクレーム対応～ピンチをチャンスに変えるために～」	
ねらい	<p>訪問介護の中核となるサービス提供責任者に必要な知識・技術を体系にもとづき学び、実践する力を高める。</p> <p>この研修では、クレーム対応のポイントについて学び、適切な対応がリスクマネジメントの一環となることを理解し、サービスの質の向上に活かす。</p>		
対象者	世田谷区内でサービスを提供している訪問介護事業所のサービス提供責任者等		
内容	<p>(1)クレーム対応のポイント</p> <p>(2)適切なクレーム対応を身につける／心構え、お詫び 等</p> <p>(3)クレーム対応を演習にて学ぶ 等</p> <p>※講義および演習</p>		
講師	蜂谷 英津子 氏(HOTシステム株式会社)		
定員	40名	日時	2019年5月27日(月) 18:30～20:30
会場	世田谷区福祉人材育成・研修センター 研修室		
その他			

研修名	19	サービス提供責任者研修【現任2】 「自立支援につながる訪問介護計画書」	
ねらい	<p>訪問介護の中核となるサービス提供責任者に必要な知識・技術を体系にもとづき学び、実践する力を高める。</p> <p>この研修では、重要な業務のひとつである訪問介護計画書の作成について学び、専門的知識・技術を十分に活用し、利用者に適した訪問介護計画書を作成することで、サービスの質の向上に活かす。</p>		
対象者	世田谷区内でサービスを提供している訪問介護事業所のサービス提供責任者等		
内容	<p>訪問計画書作成の全般について把握するとともに、各手順の内容や留意点について学習する。特に、訪問介護計画書の要となるアセスメントについて重点的に学ぶ。</p> <p>(1)なぜ訪問介護計画書が重要なのか</p> <p>(2)訪問介護計画書の作成手順</p> <p>(3)各手順について／ICFをいかした情報把握(アセスメント)、生活課題の特定 等</p> <p>※講義および演習</p>		
講師	佐藤 ちよみ 氏(対人援助スキルアップ研究所所長)		
定員	30名	日時	2019年6月24日(月) 9:30～16:30
会場	世田谷区福祉人材育成・研修センター 研修室		
その他			

専門性向上事業<職務別研修>

研修名	19	サービス提供責任者研修【現任3】 「介護が伝わる言葉を学ぶ～サービス内容を適切に伝えるために～」	
ねらい	<p>訪問介護の中核となるサービス提供責任者に必要な知識・技術を体系にもとづき学び、実践する力を高める。</p> <p>この研修では、訪問介護計画書や手順書等の内容を正しく伝えるために、また、提供したサービスを正確に記録するため、介護内容を言葉にするスキルを学び、サービスの質の向上を図る。</p>		
対象者	世田谷区内でサービスを提供している訪問介護事業所のサービス提供責任者等		
内容	<p>(1)介護内容を言葉にする意味</p> <p>(2)介護内容を言葉にする前に / 介護内容の手順方法などの再確認</p> <p>(3)介護内容を言葉にしてみよう</p> <p>※講義および演習</p>		
講師	佐藤 ちよみ 氏(対人援助スキルアップ研究所所長)		
定員	30名	日時	2019年10月11日(金) 18:30～20:30
会場	世田谷区福祉人材育成・研修センター 研修室		
その他			

専門性向上事業＜地域包括ケア研修＞

研修名	20	在宅医療を支える訪問看護研修 「在宅小児療養者を支える訪問看護」	
ねらい	医療的ケアが必要な小児への訪問看護を実践できる人材を育成する。		
対象者	世田谷区内でサービスを提供している訪問看護ステーションに従事している看護師等		
内容	<p>【第1回】</p> <p>(1)世田谷区における医療的ケアを必要とする小児・児童の現状と訪問看護に期待すること</p> <p>(2)在宅小児療養者に必要な支援とは</p> <p style="padding-left: 40px;">在宅小児療養者に多くみられる症状の理解とその対応</p> <p>【第2回】</p> <p>(1)在宅小児療養者のためのケアと医療処置の理解</p> <p>(2)育ちを支える訪問看護～在宅小児療養者の発達支援・家族支援～</p>		
講師	<p>中村 知夫 氏 (国立成育医療研究センター総合診療部在宅診療科 医長、在宅医療支援室 室長)</p> <p>横田 益美 氏 (家族支援専門看護師・駒沢女子大学看護学部看護学科助教)</p> <p>世田谷区障害福祉担当部障害施策推進課</p> <p>訪問看護師、在宅小児療養者家族 ほか</p>		
定員	各回40名	日時	<p>第1回 調整中</p> <p>第2回 調整中</p>
会場	世田谷区福祉人材育成・研修センター 研修室		
その他	※1回ごとの受講も可能ですが、連続での受講をおすすめします。		

専門性向上事業<地域包括ケア研修>

研修名	21	多職種で学ぶ対人援助技術研修
ねらい	対人援助職として必要なコミュニケーション法や相談援助技法を学ぶことにより、本人や家族との信頼関係を築き、適切な支援を行うことができる。また、自分と異なる職種等を理解し情報共有することができ、多職種協働を実践する一員となることができる。	
対象者	世田谷区内でサービスを提供している医療・福祉サービス事業所の職員	
日時 内容 講師 会場	<p>全3回計13時間。様々な手法による演習中心の参加型研修</p> <p>【第1回】 日程 2019年7月8日(月) 14:00～17:00(3時間) 「対人援助職に必要なコミュニケーションの理解」 講師 土屋 典子 氏(立正大学社会福祉学部准教授 社会福祉士) 会場 世田谷区福祉人材育成・研修センター 研修室</p> <p>【第2回】 日程調整中 「本人・家族とのコミュニケーション」 講師 及川 信哉 氏(医療法人社団曙光会理事長 医師) 会場 調整中</p> <p>【第3回】 日程 2020年2月6日(木) 13:00～17:00(4時間) 「チームにおけるコミュニケーション」 講師 諏訪 茂樹 氏(東京女子医科大学看護学部准教授) 会場 梅丘パークホール 集会室</p>	
定員	各回36名	
その他	<p>※対人援助職のコミュニケーション技術について、3回を通して体系的に学びます。</p> <p>※3回通しての受講をお奨めしますが、1回ごとの申し込みとなりますので、ご希望の回にお申込みください。</p>	

専門性向上事業<地域包括ケア研修>

研修名	22 多職種で学ぶところとからだの理解研修	
ねらい	<p>(1)人間が年齢を重ねる過程を発達という観点からとらえ、身体的機能や心理など、人間のからだの仕組みを学び、からだの構造や機能に関する基本知識を習得する。</p> <p>(2)医療・福祉サービスに携わる多職種が学ぶことにより、視点の違いや見方の広がりを経験し、協働連携の意義を確認することで、よりよいチームケアを実践することを目指す。</p>	
対象者	世田谷区内でサービスを提供している医療・福祉サービス事業所の職員	
内容	<p>全3回。講義及び演習。いずれの回も多様な演習を多く取り入れる。</p> <p>【第1回】「老化について～身体的機能の変化の特徴～」</p> <p>(1)老化に伴う身体的機能の変化が日常生活に及ぼす影響</p> <p>(2)さまざまな身体機能の変化とケア</p> <p>【第2回】「老化について～心理的变化の特徴～」</p> <p>(1)高齢者を個別に理解する視点</p> <p>(2)社会的環境の変化と心理的影響</p> <p>(3)自己実現といきがい、QOLの向上</p> <p>【応用演習】「人間理解～Aさんから学ぶ～」</p> <p>目の前にいるAさんとはどんな人か。医療・福祉の多職種で話し合いながら、心理、身体機能など様々な側面からAさんに近づき、多様な視点から人間理解を深めていく演習を行う。</p>	
講師	諏訪部 高江 氏(地域看護専門看護師)	
定員	<p>【第1・2回】 40名</p> <p>【応用演習】 30名</p>	<p>日時</p> <p>【第1回】2019年 9月18日(水) 14:00～17:00(3時間)</p> <p>【第2回】調整中</p> <p>【応用演習】2019年11月13日(水) 14:00～17:00(3時間)</p>
会場	<p>【第1回】成城ホール 集会室CD</p> <p>【第2回】調整中</p> <p>【応用演習】世田谷区福祉人材育成・研修センター 研修室</p>	
その他	<p>※第1・2回を受講し、3回目の応用演習を受講することにより、より理解が深められる内容となります。</p> <p>1回ごとの受講も可能ですが、連続での受講をおすすめします。</p> <p>※1回ごとに募集の案内を行います。ご希望の回にお申込みください。</p>	

専門性向上事業<地域包括ケア研修>

研修名	23	多職種で学ぶ医療・福祉連携研修	
ねらい	医療と福祉の関係者が、各回のテーマに沿って医療知識や介護技術等について学ぶとともに、多職種によるグループワークをととして、チームケアにおけるそれぞれの役割や専門性に対する理解を深める。		
対象者	世田谷区内でサービスを提供している医療職・介護職等 医師、歯科医師、薬剤師、看護師、リハビリテーション専門職(PT, OT, ST等)、栄養士 介護職、ケアマネジャー、あんしんすこやかセンター職員、相談員等		
内容	<ul style="list-style-type: none"> ・全4回(各回2時間)実施 ・回ごとのテーマに沿って、基調講義及び多職種によるグループワークを実施 ・世田谷区医師会、玉川医師会、世田谷区歯科医師会、玉川歯科医師会、 世田谷薬剤師会、玉川砧薬剤師会等の協力のもと実施 ※各回のテーマ、日時、会場等は、決定次第ホームページ等でお知らせします。		
講師	医師、歯科医師、薬剤師		
定員	各回70名 (予定)	日時	【第1回】~【第4回】調整中
会場	調整中		
その他	※応募者多数の場合、事業所内で調整をお願いする場合があります。		

専門性向上事業<地域包括ケア研修>

研修名	24	障害福祉の理解研修 「障害福祉の制度概論 ～切れ目のない支援を目指して～」	
ねらい	障害を持った方がその人らしく地域で安心して暮らすために、障害関連の法律・制度を学ぶ。地域包括ケアを推進する福祉従事者(高齢・障害分野に関わらず)として、制度の変遷や課題、今後の方向性を知り、切れ目のない支援を目指す。		
対象者	世田谷区内でサービスを提供している医療・福祉サービス事業所の職員		
内容	(1)障害者福祉の理念 (2)障害者福祉制度の変遷・その意味するもの (3)「障害者総合支援法」のしくみや「障害者差別解消法」について (4)福祉従事者に求められる視点(人権意識)		
講師	調整中		
定員	42名	日時	調整中
会場	世田谷区福祉人材育成・研修センター 研修室		
その他			

研修名	24	障害福祉の理解研修 (仮)「当事者とその家族から学ぶ高次脳機能障害者への支援」	登録ヘルパー助成対象研修
ねらい	高次脳機能障害のある方の「今」を正しく理解し、地域に暮らす一人の生活者として必要な切れ目のない支援について理解を深める。		
対象者	世田谷区内でサービスを提供している医療・福祉サービス事業所の職員		
内容	(1)高次脳機能障害の理解 (2)高次脳機能障害のある方の生活(仕事、家庭など)を知る (3)高次脳機能の生活を支える支援を考える など		
講師	世田谷高次脳機能障害連絡協議会		
定員	60名	日時	調整中
会場	調整中		
その他	※「登録ヘルパー等研修受講助成」対象研修		

専門性向上事業<地域包括ケア研修>

研修名	24	障害福祉の理解研修 「精神障害の理解と支援～当事者と家族を支える支援者を目指して～」	
ねらい	精神疾患、精神障害について正しく理解するとともに、精神障害者とその家族への支援における支援者の役割と関わり方について学ぶ。		
対象者	世田谷区内でサービスを提供している医療・福祉サービス事業所の職員		
内容	(1)精神疾患・障害の理解 (2)当事者と家族を支える支援者の役割 (3)当事者と家族への支援の実践にむけて		
講師	白石 弘巳 氏(埼玉県済生会なでしこメンタルクリニック院長 東洋大学名誉教授)		
定員	60名	日時	調整中
会場	調整中		
その他			

研修名	24	障害福祉の理解研修 「難病・医療的なケアが必要な方への支援～ストーマケア～」	
ねらい	難病などによる障害や医療的なケアが必要な方への支援の実際について学ぶ。 ストーマ装具を利用している方へのケア(装具交換やスキンケアの専門的な知識)について理解を深める。		
対象者	世田谷区内でサービスを提供をしている医療・福祉サービス事業所の職員		
内容	(1)ストーマが必要になる疾患や排泄障害の理解 (2)ストーマ装具交換の実際とスキンケア(演習) ※ストーマ交換等の演習あり		
講師	調整中		
定員	30名程度	日時	調整中
会場	調整中		
その他			

専門性向上事業＜地域包括ケア研修＞

研修名	25	認知症ケア研修	登録ヘルパー助成 対象研修【1のみ】
ねらい	さまざまな学習をとおして認知症の人に対する理解を深め、多職種協働により根拠をもって適切な認知症ケアを実践できる専門性の向上を図る。		
対象者	世田谷区内でサービスを提供している医療・福祉サービス事業所の職員		
日 時 講 師 会 場	<p>1. 「認知症ケアの理念と視点」 2019年4月24日(水) 烏山区民会館 集会室 講師 市川 裕太 氏(世田谷認知症介護指導者会 東京都認知症介護指導者)</p> <p>2. 「認知症に関する制度と動向」 2019年5月15日(水) 烏山区民会館 集会室 講師 世田谷区高齢福祉部介護予防・地域支援課職員</p> <p>3. 「医学的視点からの理解と支援」 2019年6月7日(金) 烏山区民会館 集会室 講師 西村 敏樹 氏(医療法人社団翠会 和光病院)</p> <p>4. 「認知症の人と家族への支援」 2019年7月17日(水) 世田谷区立男女共同参画センターらぷらす 研修室3・4 講師 雑賀 淳 氏(世田谷認知症介護指導者会 東京都認知症介護指導者)</p> <p>5. 「認知症ケアにおける多職種連携によるチームケア」 2019年8月22日(木) 梅丘パークホール 集会室 講師 河合 幸人 氏(世田谷認知症介護指導者会 東京都認知症介護指導者)</p> <p>6. 「若年性認知症の理解と支援」 2019年9月27日(金) 三茶しゃれなあどホール オリオン 講師 駒井 由起子 氏(東京都若年性認知症総合支援センターセンター長)</p> <p>7. 「権利擁護について学ぶ」 2019年10月24日(木) 成城ホール 集会室CD 講師 松本 俊一 氏(成年後見センター事例検討委員 千代田の郷法律事務所弁護士)</p> <p>8. 「アセスメントと支援」 日程等 調整中 講師 石山 麗子 氏(国際医療福祉大学大学院教授)</p> <p>9. 「アセスメントの意義とポイント＜事例検討＞」◆受講要件あり、下記参照 日程等 調整中 講師 石山 麗子 氏(国際医療福祉大学大学院教授)</p> <p>10. 「応用編 ～想いに応えるケアを目指して～」◆受講要件あり、下記参照 日程 【1日目】 2020年1月22日(水) 【2日目】 2020年2月19日(水) 会場 世田谷区福祉人材育成・研修センター 研修室 講師 市川 裕太 氏(世田谷認知症介護指導者会 東京都認知症介護指導者)</p>		
定員等	<定員>1～8 各回60名 9. 10 各回30名 <時間>各回 14:00～17:00		
その他	<p>※各回ごとに募集を行います。(1回ごとの受講が可能です)</p> <p>※1については「登録ヘルパー等研修受講助成」対象研修となります。</p> <p>※9. 10の研修受講要件 以下の条件のいずれかに該当している方</p> <p>(1) 認知症ケア研修8を受講している方(平成26年～29年度は基礎4)</p> <p>(2) 認知症介護経験が3年以上の方</p> <p>(3) 認知症介護リーダーとして勤務先から推薦を受けた方</p>		

専門性向上事業＜地域包括ケア研修＞

研修名	25	認知症の緩和ケアに資する研修
ねらい	認知症の介護に携わる介護事業所職員が、妄想や強い興奮等の行動・心理症状（以下BPSDという）がある高齢者に対して、背景にあるニーズを理解したうえで適切にケアを提供できることを目的とする。	
対象者	(1)世田谷区内でサービスを提供している介護サービス事業所の職員 (2)3日間連続した内容の研修のため、全日程、受講可能な人 ※1事業所2名程度	
日時 内容 講師 会場	<p>東京都が開発した認知症ケアプログラムを活用し、BPSDの症状を見える化し、適切なケアを提供することで、BPSDの軽減や本人本位のケアについて実践をとおして学ぶ。全2回実施。</p> <p>【1回目】</p> <p>1日目 日時 2019年5月30日(木) 9:00～17:00 会場 東京都医学総合研究所(上北沢2-1-6) 内容 BPSDの理解及びアセスメント、BPSDに対する姿勢や考え方、東京都のオンラインシステムへの登録・入力方法について 等</p> <p>2日目 日時 2019年7月26日(金) 14:00～17:00 会場 世田谷区福祉人材育成・研修センター 研修室 内容 各自でケアプログラムを実践した事例の共有と効果的な支援についての検討</p> <p>3日目 日時 2019年9月19日(木) 14:00～17:00 会場 世田谷区福祉人材育成・研修センター 研修室 内容 ケアプログラム実践後の評価、まとめ</p> <p>講師 中西 三春 氏(東京都医学総合研究所) 今井 康明 氏(株式会社すずらん) 佐藤 勝宣 氏(デイサービスすずらん梅丘)</p> <p>【2回目】 1回目と同内容の研修を10月以降に実施予定。日時、講師 調整中</p>	
定員	各回40名	
その他		

専門性向上事業<地域包括ケア研修>

事業名	26	(仮)性的マイノリティの理解研修		登録ヘルパー助成 対象研修
ねらい	多様性を認め合い自分らしく生きることができる社会づくりのために、性的マイノリティについて基本的な知識を学ぶことで理解を深めるとともに、福祉職場での具体的な事例をおし今後の介護サービスにいかす。			
対象者	世田谷区内でサービスを提供している医療・福祉サービス事業所の職員			
内容	調整中			
講師	調整中			
定員	100名	日時	調整中	
会場	調整中			
その他	※「登録ヘルパー等研修受講助成」対象研修			

人材発掘・就労支援事業

事業名	27	人材確保・人事管理セミナー (仮)「採用力UP！～選ばれる福祉事業所・施設になるために～」	
ねらい	働きやすく安定した職場環境の整備について学ぶことにより、福祉サービス従事者の確保と定着支援につなげる。今年度は特に深刻な介護・看護等の人材不足を解消するための採用力の向上を目指す。		
対象者	(1)世田谷区内で福祉サービスを提供している事業所の管理者、または人事担当者等 (2)世田谷区内で福祉サービスを提供している事業所の職員のうち、この研修テーマに関心のある方		
内容	採用力UP！に必要なこと (1)人材確保に関わる福祉・介護業界の現状と管理層の役割 (2)福祉事業所・施設の魅力に気づき、持ち味を伝える技術 (3)職員採用における課題の共有 等		
講師	調整中		
定員	40名	日時	調整中
会場	世田谷区福祉人材育成・研修センター 研修室		
その他			

事業名	27	人材確保・人事管理セミナー (仮)「多様な働き方ができる職場づくり」	
ねらい	多様な働き方を取り入れた、働きやすく魅力ある活躍の場として選ばれるためにはどのようなことが必要であるかを理解し、人材確保につなげる。		
対象者	(1)世田谷区内で福祉サービスを提供している事業所の管理者、または人事担当者等 (2)世田谷区内で福祉サービスを提供している事業所の職員のうち、この研修テーマに関心のある方		
内容	(1)多様な人材に着目する (2)多様な人材の強みをいかすポイント (3)多様な人材に選ばれる職場づくり 等		
講師	神谷 敏康 氏(株式会社ディアロゴス)		
定員	40名	日時	2019年11月11日(月) 18:30～20:30
会場	世田谷区福祉人材育成・研修センター 研修室		
その他			

人材発掘・就労支援事業

事業名	28	せたがや福祉のしごと区内介護施設等見学会
ねらい	世田谷区内の介護施設に就職を希望している人や興味のある人に介護の現場を知ってもらう事で、就労への意欲を高める。また、ハローワークとの共催により、様々な動機を持つ参加者の就労に向けた支援を行う。	
対象者	介護分野へ就職・転職を考えている人 介護の仕事に関心のある人	
内容	区内の特別養護老人ホーム、介護老人保健施設、グループホーム、小規模多機能施設の見学(移動には、借り上げマイクロバス等を使用します) (1)各施設内の見学・施設概要や求人情報等のガイダンス (2)研修センター職員、ハローワーク職員による個別相談	
定員	各回10名 ※2019年8月7日(水)は18名(予定)	
日時	2019年 5月31日(金) 9:20~16:30	
	2019年 8月 7日(水) 9:20~16:30 (特養・老健施設のみ見学)	
	2019年10月 9日(水) 9:00~12:00 (半日コース)	
	2019年10月 9日(水) 13:30~16:30 (半日コース)	
	2020年 1月16日(木) 9:20~16:30	
	2020年 2月18日(火) 9:20~16:30	
その他	※時間については交通事情により異なります。 ※共催:ハローワーク渋谷	

人材発掘・就労支援事業

事業名	29	せたがや福祉のしごと入門講座
ねらい	福祉の仕事や資格等に関する説明、介護職員等の体験談を通して福祉の仕事の魅力を伝え、就労に結びつける。	
対象者	これから福祉の仕事に就きたいと考えている人、福祉の仕事に関心のある人	
内容	(1)福祉の仕事のガイダンス (2)福祉の資格について (3)キャリアパスについて (4)現役介護職員による「仕事体験談」	
講師	研修センター職員、区内介護事業所職員 等	
日時 会場	2019年 5月19日(日) 12:30開始(予定) 三茶しゃれなあどホール	
	2019年 8月 3日(土) 12:30開始(予定) 成城ホール	
	2019年10月 2日(水) 12:30開始(予定) 北沢タウンホール	
	2020年 1月24日(金) 12:30開始(予定) 三茶しゃれなあどホール	
	2020年 3月15日(日) 12:30開始(予定) 三茶しゃれなあどホール	
定員	40名～50名	
その他	※せたがや福祉のしごと相談・面接会と同日開催。併せてご参加ください。	

事業名	30	福祉のしごと出張入門講座
ねらい	世田谷区内の学校や関係機関等に出向き、介護の仕事や資格に関する説明等を通して、介護の仕事の魅力を伝え、就労に結びつける。	
対象者	(1)関係機関に属する介護の仕事に関心のある人 (2)区内の小学校、中学校、高等学校の児童、生徒、教職員及び保護者等	
内容	(1)福祉の仕事への関心喚起のための出張講座の実施 例)福祉の仕事のガイダンス、キャリアパス、福祉の資格、介護職員の仕事体験談、 質疑応答、個別相談等 (2)世田谷区内の小学校、中学校、高等学校等への出張講座 例)福祉の仕事を知ってもらう体験学習、当事者や福祉の現場で働いている人などとの交流	
講師	研修センター職員 等	
定員	応相談	日時 ※せたがや若者サポートステーションにて年2回程度実施予定 ※他、随時受付(実施時期や内容等は個別に打ち合わせの上決定)
会場	せたがや若者サポートステーション、区内小学校、中学校 等	
その他	※お問い合わせ、お申込みは、当研修センターへ。 電話 03-5429-3100	

人材発掘・就労支援事業

事業名	31	せたがや福祉のしごと相談・面接会／イベント
ねらい	<p>地域に密着した相談・面接会を開催し、地域の福祉人材の掘り起こしを図り、福祉サービスを担う人材の確保に努める。</p> <p>イベントでは、より広い方々に福祉の魅力を知ってもらい地域で活躍できる人材の発掘・育成につなげる。</p>	
対象者	<p>(1)福祉分野に関心があり、就職・転職を考えている人</p> <p>(2)イベントについては、幅広い区民、学生など</p>	
内容	<p>(1)世田谷区内介護保険サービス、障害福祉サービス事業所の相談・面接会</p> <p>(2)就職活動、福祉等の専門相談員による相談コーナー</p> <p>(3)福祉の仕事紹介DVDコーナー</p> <p>(4)情報コーナー等</p> <p>(5)その他 福祉に関するイベント等</p>	
	<p>2019年 5月19日(日) 12:30開始(予定) 三茶しゃれなあどホール</p> <p>2019年 8月 3日(土) 12:30開始(予定) 成城ホール</p> <p>2019年10月 2日(水) 12:30開始(予定) 北沢タウンホール (イベント)</p> <p>2020年 1月24日(金) 12:30開始(予定) 三茶しゃれなあどホール</p> <p>2020年 3月15日(日) 12:30開始(予定) 三茶しゃれなあどホール</p>	
その他	<p>※求人は、介護職、看護職、ケアマネジャーなどの職種があります。(回により異なる)</p> <p>※福祉の仕事の内容、必要な資格、求人票の見方、面接方法など、お気軽に相談ください。</p> <p>※各コーナーでは、様々な角度から福祉の仕事を知ることができます。</p> <p>※質問、相談だけの参加もできます。</p> <p>※せたがや福祉のしごと入門講座と同日開催。併せてご参加ください。</p> <p>※実施時間は変更になる場合があります。</p> <p>※主催:世田谷区、ハローワーク渋谷、世田谷区産業振興公社</p> <p>※協力:東京都福祉人材センター</p>	

人材発掘・就労支援事業

事業名	32	訪問看護の就労支援講座	
ねらい	区民の在宅療養を支える訪問看護について、仕事の内容や魅力、必要性・重要性を理解するとともに現役の訪問看護師との交流を通して、就労を支援する。		
対象者	看護師・准看護師の資格を持ち、訪問看護の仕事に関心のある人		
内容	(1)在宅医療の概要や必要性(制度説明を含む) (2)訪問看護師の仕事に関する基礎講座 (3)訪問看護に関する情報提供、意見交換、相談等		
定員	各回20名	日時	第1回 調整中
			第2回 調整中
			第3回 調整中
会場	調整中		
募集	区のおしらせ、広報掲示板、メールマガジン、世田谷線駅ポスター、関連機関へのポスター・チラシ配布(出張所、図書館、看護学校、区立小学校2年生(初回のみ)、東京都ナースバンク、ハローワーク等)		
その他	※一時保育(ひととき保育)あり(要事前予約)		

事業名	33	訪問看護の職場体験	
ねらい	訪問看護ステーションの看護師と一緒に訪問看護の仕事を経験したり、現役の看護師に直接話を聞くことで不安や疑問等を軽減し、就労を支援する。		
対象者	看護師・准看護師の資格をもち、訪問看護の仕事に関心のある人 ※訪問看護ステーションに就職が内定している人や現役の訪問看護師は対象になりません。		
内容	(1)訪問看護ステーションの看護師と一緒に利用者宅を訪問し、医療処置等の実務を見学・体験する。 (2)利用者や、その家族とのコミュニケーションを実際に体験する。 (3)職場体験後のフィードバックや復職相談等		
期間	一人あたり、1～3日の間で個別に調整の上決定		
申込み	世田谷区福祉人材育成・研修センターへ電話で随時申し込み		
体験先	区内訪問看護ステーションと日程等調整のうえ決定		

相談事業

相談事業(こころの相談)	
目的	区内在住・在勤の福祉サービス従事者が、心配ごとを一人で思い悩まずに、安心して仕事を続けていくことができる、心理カウンセラーによる面接相談を行う。
対象者	区内在住または在勤の福祉サービス従事者(職種は問いません) (例)介護職、看護師等の医療職、事務職、相談員職、栄養士など
内容	大学等で経験を積んだ専門の心理カウンセラーによる面接相談 ・完全予約制。専用の相談室を利用。プライバシーが守られています。 ・「誰かに聞いてほしいな」、「誰かに話してみようかな」と思った時、迷わずご利用を。
相談日	毎週木曜日 ①18:00～18:45 または ②19:00～19:45 1回の相談は45分間 ※ただし、祝日、その他指定日は休み。
会場	世田谷区福祉人材育成・研修センター 研修室
予約	研修センターホームページまたは相談受付専用電話から予約できます。 相談受付専用電話 03-5429-3102 (土日祝日祭日、年末年始を除く9時～16時)
費用	無料
※秘密は厳守します。	

相談事業(メール相談)	
目的	区内在住・在勤の福祉サービス従事者が、いつでもメールで相談できることにより、仕事に関する不安や疑問が軽減され、いきいき安心して仕事を続けられるように支援する。
対象者	区内在住または在勤の福祉サービス従事者(職種は問いません) (例)介護職、看護師等の医療職、事務職、相談員職、栄養士など
内容	いつでも、匿名でも、ご相談ください。次の分野の専門相談員がメールで回答します。 ・働く環境など労務に関する相談 (特定社会保険労務士) ・介護や福祉の技術、キャリア等に関する相談 (介護福祉士・介護支援専門員等) ・心配ごとに関する相談 (心理カウンセラー)
方法	(1)相談専用のメールアドレス:soudan@setagayaj.or.jp (2)世田谷区福祉人材育成・研修センターのホームページ https://www.setagaya-jinzai.jp
費用	無料
※秘密は厳守します。お気軽にご相談ください。内容によって回答に時間をいただく場合があります。	

世田谷区認証研修受講事業所の公表

世田谷区福祉人材育成・研修センターは、区の認証研修を受講した事業所名と受講人数を一覧にして当研修センターのホームページで公表しています。

区の認証研修は、次の二種類です。

認証研修の場合は、研修の募集案内等に、次のいずれかのマークがついています。

◆介護サービス従事者研修(じんざいくんマーク) ◇ケアマネジメント研修(かいごくんマーク)



じんざいくんは、これから地域の中で福祉の仕事を考えている方や、福祉サービスを担う皆さんのことを応援する応援団長です。



かいごくんは、介護保険制度が始まる準備期に世田谷区で誕生しました。当時は、「情報をいち早く知らせる」早みみくん」というニックネームがありました。

せたがや福社區民学会事務局

世田谷区福祉人材育成・研修センターは、せたがや福社區民学会の事務局を担当しています。

せたがや福社區民学会は、世田谷の福祉に関わる人たちがさまざまな実践や研究について議論し、学びあい、区民福祉の向上を目指すことを目的とした学会です。

世田谷区内に在住・在勤・在学のいずれかに該当する個人や団体で、福祉に関心のある方はいつでも加入することができます。

詳しくは、ホームページをご覧ください。

※2019年12月に第11回大会を日本大学文理学部で開催する予定です。



世田谷区介護サービスネットワーク事務局

世田谷区福祉人材育成・研修センターは、事業者支援事業の一環として、世田谷区介護サービスネットワークの事務局を担当しています。

世田谷区介護サービスネットワークは、世田谷区内で介護サービスを提供する事業者の団体です。

運営委員が中心となり、自主的な活動(研修や連絡会等)で介護に関する技術や知識を学び、介護サービスの質の向上を目的の一つとしています。

また、行政との連携や地域部会を発足させるなど、地域包括ケアを視野に入れた活動を推進しています。



研修受講料等助成申請受付

世田谷区福祉人材育成・研修センターは、世田谷区の委託をうけて、各種研修受講料等助成の申請受付や問合せ対応などを行っています。

【介護職員資格取得支援事業】

区内事業所の介護人材養成及び確保を支援するため、下記の助成事業を行っています。

1. 介護職員初任者研修課程等受講料助成

介護職員初任者研修課程修了後、3ヶ月以内に区内事業所に介護職員等として就労する。就労後、3ヶ月（登録ヘルパーは90時間）以上継続して就労していることを要件として、受講料の9割（上限7万2千円）を助成します。

【対象経費】研修に係る受講料（テキスト代、実習費用等を含む）

2. 介護福祉士実務者研修受講料助成

介護福祉士養成のための実務者研修修了後、6ヶ月以内に区内事業所に介護職員等として就労する。就労後、6ヶ月（登録ヘルパーは180時間）以上継続して就労していることを要件として、受講料の9割（上限13万9千円）を助成します。

【対象経費】研修に係る受講料（テキスト代、実習費用等を含む）

3. 介護福祉士資格取得費用助成

介護福祉士の国家試験に合格し、合格発表後、3ヶ月以内に登録申請を行い、介護福祉士登録証の交付を受けること。資格登録後、6ヶ月以内に区内事業所に介護職員等として就労し、6ヶ月（登録ヘルパーは180時間）以上継続して就労していることを要件として、資格取得費用を助成します。

【対象経費】A)介護福祉士受験対策講座の受講料（テキスト代、模試の費用等を含む）

B)介護福祉士国家試験受験手数料

C)介護福祉士資格登録手数料

D)介護技術講習料（3年間有効）

【助成金額】A～Cの9割（上限6万1千円）

A～Dの9割（上限11万5千円）

【登録ヘルパー等研修受講助成】

登録ヘルパー等の研修受講を促進し、その技術の向上を図るため、世田谷区が指定した研修を受講した登録ヘルパー等に、受講時間に応じた助成金を交付します。

対象研修についてはP.2を参照してください。

※助成手続きの詳細については、助成対象となる研修の募集案内に掲載します。

研修受講申し込み方法

1. ホームページのトップページ（<https://www.setagaya-jinzai.jp>）から希望する研修をクリックします。



以下の方法から研修を探ることができます。

- ①目的から研修を探せます。
- ②新着情報や直近の日程から探せます。

2. 申込方法を選択します。



- ①ログインして申込・・・事業所登録をしている場合
- ②登録して申込・・・事業所登録をしてから申し込む場合（次回以降、事業所情報の入力が省略できます。（P52参照））
- ③そのまま申込・・・事業所登録をせずに申し込みする場合

3. 「事業所情報」「申込参加者登録」を入力します。

- ※ 事業所登録をし、ログインして申し込みされる場合は、事業所情報は自動で入力されます。
- ※ 申し込み後、入力されたメールアドレスに返信があります。
- ※ 複数名申込みをされる場合は「追加」をクリックします。

The form contains the following fields:

項目	内容
メールアドレス*必須	<input type="text"/>
事業所名*必須	<input type="text"/>
事業所番号*必須	<input type="text"/> 半角数字のみ
事業所種別*必須	居宅介護支援 ▼
郵便番号*必須	<input type="text"/> - <input type="text"/>
所在地*必須	<input type="text"/>
電話番号*必須	<input type="text"/> - <input type="text"/> - <input type="text"/> 半角数字のみ
担当者名*必須	<input type="text"/>

The form contains the following fields:

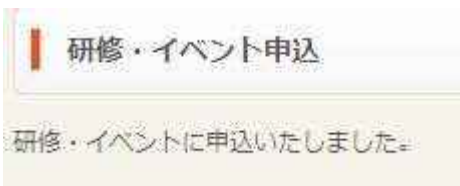
項目	内容
氏名(漢字)*必須	<input type="text"/>
氏名(かな)*必須	<input type="text"/> 全角ひらがなのみ
職種*必須	<input type="text"/>
職歴(例：〇年〇ヶ月)*必須	<input type="text"/>
今回の研修で学びたいことがあればお書きください	<input type="text"/>

At the bottom, there is a button labeled '+ 追加'.

4. 必須項目の入力が終わったら、「登録」をクリックし、確認メッセージが表示されたら「OK」をクリックします。

5. 申込完了のメッセージが表示されたら完了です。
また、申込時に入力いただいたメールアドレスに
申込み完了メールが送信されます。
事業者登録をされている場合は、ログイン後
「申込一覧」からも確認できます。

<ホームページ>



<申込完了例>

研修「認知症ケア研修【基礎5】」のお申込を受け付けました。
当日のご参加をお待ちしております。

研修種別:
認知症ケア研修(基礎編)

研修名:
認知症ケア研修【基礎5】

概要:
【基礎編】最終回となる今回は認知症ケアを行う上で、基本となる多職種協働について学びます。

日時:
2014-03-13 18:30:00 ~ 2014-03-13 20:30:00

定員:
70名
先着順

【詳細】
<https://www.setagaya-jinzai.jp/lecture/view/26>

【申込】
<https://ai.jp/lectureoffice/order>

注意事項

- ※1 申込完了メールは fukushijinzai@setagaya.or.jp から送信します。
拒否設定等されていないか確認をお願いします。
- ※2 申込みから申込完了メールが届くまで数日お時間をいただく場合がございます。
ご了承ください。

6. 研修参加のキャンセル方法

事業所登録をされた場合、ホームページから研修申込みのキャンセルができます。



- ログイン後、
- ①「申込一覧」をクリックします。
 - ②申込中の研修が表示されるので、キャンセルしたい研修の「削除」をクリックします
 - ③「申し込みを削除しました」のメッセージが表示されたら終了です。

事業所登録方法

事業所登録は、研修申し込み時の他にもトップページから行うことができます。
以下はトップページからの事業所登録について説明します。

1. トップページ右上の「事業所登録」ボタンをクリックします。



2. 必要事項を全て入力し、確認ボタンを押してください。パスワードは忘れないようにしてください。

A screenshot of a registration form. It contains two input fields for passwords. The first field is labeled 'パスワード *必須' (Password *Required) and the second is 'パスワード (確認) *必須' (Password (Confirmation) *Required). Below the fields is a red '確認' (Confirm) button, which is highlighted with a red rectangular box.

3. 内容確認画面に移りますので、内容を確認し、間違いがなければ「登録申請」ボタンを押してください。
4. 研修センターで内容確認後、承認された場合は下記のメールが届きます。
登録いただいた事業所番号、パスワードでログイン後各種研修にお申し込みください。

【世田谷福祉人材育成・研修センター】事業所登録申請のお知らせ

fukushijinzei@setagayaj.or.jp

送信日時: 2013/09/30 (月) 20:51

宛先:

申請された内容が承認されました。
登録時にご入力いただいた事業所番号、パスワードでログイン後、
各種研修にお申込ください。
<https://www.setagaya-jinzai.jp/lectureoffice/login>

なお、ID（事業所番号）とパスワードは、事業所内で共有してください。

注) ブラウザのバージョン、ご使用のウイルスソフトによっては申し込みができない場合があります。その際は、研修センターにお問い合わせください。

事業所情報変更方法

事業所登録をされている場合、事業所情報をログイン後、変更することができます。
変更できる情報は以下のとおりです。

「法人種別」「法人名」「サービス」「事業所名」「事業所番号」「メールアドレス」「TEL」「FAX」
「郵便番号」「所在地」「併設サービス」「パスワード」

1. トップページ右上の「ログイン」ボタンをクリックします。



2. 事業所番号とパスワードを入力し、ログインボタンをクリックします。

A screenshot of the login form. At the top, there is a header with the text 'ログイン'. Below it are two input fields: '事業所番号 *必須' (Business Number *Required) and 'パスワード *必須' (Password *Required). Below the input fields is an orange button labeled 'ログイン'. The button is highlighted with a red rectangular box. At the bottom left, there is a link that says 'パスワードをお忘れの方はこちら' (Click here if you forgot your password).

3. トップページに戻りますが、右上のオレンジの帯にボタンが4つ出てきます。情報編集ボタンをクリックします。



4. 変更したい項目を修正し、下にある編集ボタンをクリックします。「事業所情報を更新しました。」のメッセージが表示されたら終了です。

A screenshot of the business information edit form. At the top, there is a header with the text '事業所編集'. Below it are two input fields: 'パスワード *変更時のみご入力ください' (Password *Please enter only when changing) and 'パスワード (確認) *変更時のみご入力ください' (Password (Confirmation) *Please enter only when changing). Below the input fields is an orange button labeled '編集'. The button is highlighted with a red rectangular box. To the right of the form, there is a message box that says '事業所情報を更新しました。' (Business information has been updated).

世田谷区福祉人材育成・研修センターへのアクセス



<電車>

小田急線：成城学園前駅北口徒歩3分

<バス>

成城学園前駅西口下車徒歩5分

(バス乗り場)

- ① 狛江駅、調布駅、狛江営業所、神代団地、仙川駅、千歳船橋駅、千歳烏山駅 行
- ② 渋谷駅、狛江営業所 行
- ③ 都立大学駅、等々力操車所、用賀駅 行
- ④ 二子玉川駅、狛江営業所 行
- ⑤ 祖師谷・成城地区循環路線 (せたがやくるりん)

所在地：〒157-0066
世田谷区成城6-3-10
成城6丁目事務所棟 1F

電話：03(5429)3100

FAX：03(5429)3101

URL：https://www.setagaya-jinzai.jp

研修室A (定員45名)
研修室B (定員24名)

世田谷区福祉人材育成・研修センター 検索



発行	世田谷区
編集	社会福祉法人 世田谷区社会福祉事業団 世田谷区福祉人材育成・研修センター 〒157-0066 世田谷区成城6-3-10 成城6丁目事務所棟1階 TEL 5429-3100 FAX 5429-3101 URL https://www.setagaya-jinzai.jp
発行年月	平成31年3月